

KOMATSU

D
41



D41E/P-6

D41E/P-6

PÁSOVÝ DOZER

**VÝKON NA
SETRVAČNÍKU**
82 kW (110 HP)
@ 2.300 rpm

**PROVOZNÍ
HMOTNOST**
D41E-6:
11.380 kg
D41P-6:
11.880 kg

STRUČNÝ PŘEHLED

Zápěstím ovládané řídicí páky

Levá ovládací páka řídí všechny pohyby stroje.
Pravá ovládací páka řídí všechny pohyby radlice.

Vznětový, přeplňovaný Komatsu SA6D102E-2A

dosahuje výkonu 82 kW (110 HP). Motor se vyznačuje špičkovou produktivitou, přičemž splňuje všechna emisní omezení European Stage 2 a EPA TIER II.

Vrtule chlazení s hydrostatickým pohonem

je automaticky ovládaná. Snižuje spotřebu paliva a hladiny provozního hluku.

Boční křídlové kryty motoru

zajišťují dokonalý přístup do motorového prostoru a usnadňují údržbu.

Vysokokapacitní úhlově stavitelná radlice

perfektně kombinuje ve své kategorii nesrovnatelný výkon s maximální produktivitou.

Možnost nastavení bočního naklopení radlice

výrazně usnadňuje přepravu dozeru D41-6.

Hydraulické vedení naklápění radlice

je kompletně zakrytováno a zcela chráněno před poškozením.

Převodovka se systémem Komatsu Hydroshift

Tento systém umožňuje řízení rychlosti (3 rychlostní stupně směrem vpřed a 3 směrem vzad) a ovládnání změny směru jízdy za použití jen jediné ovládací páky.



Nová kabina SpaceCab™ šestihřanné konstrukce nabízí

- Prostorný vnitřek
- Díky novým tlumičům kabiny pohodlnou jízdu
- Vynikající výhled
- Vysokokapacitní klimatizační systém
- Přetlakovou kabinu
- Nastavitelné loketní opěrky
- Nejmodernější sedačku s vysokým opěradlem
- Vyhřívané zadní okno
- Přípravu pro montáž radiopřehrávače
- 12 V zásuvku
- Uložení na pružných tlumičích

VÝKON NA SETRVAČNÍKU

82 kW (110 HP)
@ 2.300 ot/min

PROVOZNÍ HMOTNOST

D41E-6: 11.380 kg
D41P-6: 11.880 kg

KAPACITA RADLICE

PAT Radlice:
D41E/P-6: 2,6 m³

Elektronický kontrolní monitorovací systém

zabraňuje tomu, aby se z drobných problémů staly vážné závady.

Kotoučové brzdy v olejové lázni

tento systém vylučuje předepínání brzd, což umožňuje jejich bezúdržbový provoz.

Aktivní systém řízení

Aktivní systém řízení umožňuje dozeru plynulejší otáčení a udržuje stejný výkon převodovky na obou pásech.

Modulová hnací soustava

zabezpečuje stálou maximální pracovní připravenost stroje a napomáhá jeho prodloužené životnosti.



PRACOVNÍ PROSTŘEDÍ OBSLUHY

Pohodlí obsluhy

Pohodlí obsluhy je nezbytnou součástí bezpečné a produktivní práce. Stroj D41E/P-6 nabízí tiché a pohodlné prostředí, ve kterém se operátor může plně soustředit na prováděnou práci.

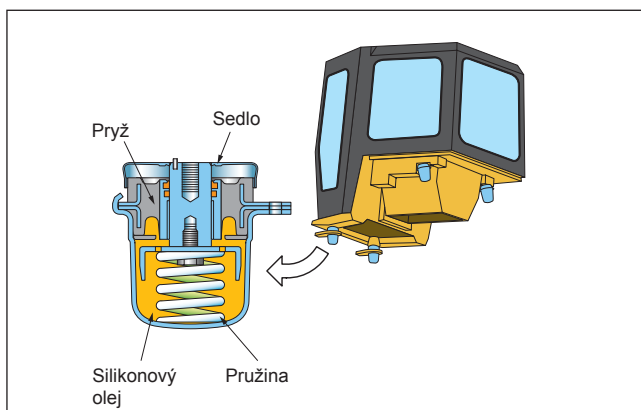
Šestihranná přetlaková kabina SpaceCab™

- Nová, šestihranná konstrukce kabiny a tónovaná velkoplošná okna poskytují vynikající výhled nejen směrem vpřed a vzad, ale do stran.
- Nový systém utěsnění dveří a oken společně s velkými vzduchovými filtry a vyšším tlakem v kabině zabraňují vnikání prachu do kabiny SpaceCab™ stroje.

Pohodlnější jízda s novým uložením kabiny na pružných tlumičích

Kabina SpaceCab™ strojů D41E/P-6 používá zcela nových pružných tlumičů kabiny, které svým dlouhým zdvihem zajišťují vynikající absorpci všech otřesů a vibrací. Pružné uložení kabiny na tlumičích výrazně snižuje otřesy a vibrace vznikající při hrnutí a rozrývání. Konečným výsledkem tohoto uložení je snížení hladiny vibrací a hluku v kabině obsluhy na úplné minimum.

Uložení kabiny na tlumičích



Nová odpružená sedačka

Stroj D41E/P-6 využívá nově zkonstruované odpružené sedačky pro těžký provoz. Kolejnice posuvu sedačky a tlumící pružina jsou zcela nové konstrukce, zvyšující jejich tuhost a tím i životnost. Tato nová sedačka poskytuje obsluze vynikající posez, zlepšující pohodlí jízdy se strojem.

Ergonomické ovládací páky

Všechny změny směru a rychlosti jízdy jsou prováděny pouze pomocí jedné ovládací páky po levé straně operátora. Pokud chce operátor např. zároveň jet vpřed a přitom zatáčet doleva, posune jednoduše páku vpřed a doleva. Řazení rychlostních stupňů může být prováděno pouhým otočením zápěstí obsluhy na ovládací páce. Stroj přesně reaguje na pohyby ovládací páky a tím poskytuje obsluze pocit přirozeného ovládání stroje.

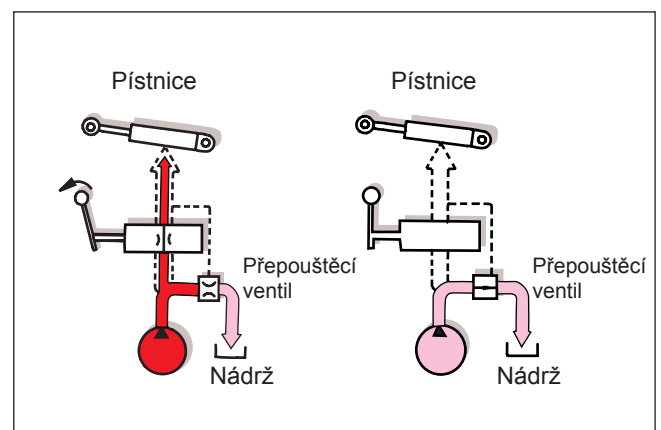
Jednoduchá ovládací páka pracovního zařízení

S uzavřeným Closed-center Load Sensing hydraulickým okruhem (CLSS), je zdvih ovládací páky stroje v závislosti na zatížení a pojezdové rychlosti proporcionálně spojen s pohyby radlice stroje.



Výhody systému CLSS

- S pomocí tlakového vyrovnávacího ventilu je možno provádět nejpreciznější úkony přičemž dochází k okamžitým a přesným reakcím radlice.
- Vzhledem k tomu, že čerpadlo s proměnným průtokem propouští pouze potřebné množství oleje, zaručuje tím i sníženou spotřebu paliva.
- Současné provádění vícenásobných pohybů radlice jako je zvedání, naklápění a natáčení, je umožněno a usnadněno díky paralelní soustavě CLSS s tlakovým vyrovnávacím ventilem.

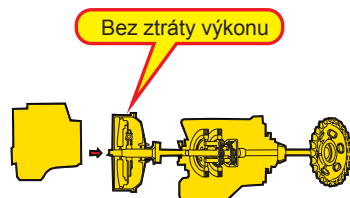


ZNAKY PRODUKTIVITY

Vznětový, přeplňovaný motor Komatsu S6D102E-2A

Motor se špičkovým výkonem

Vysoce výkonný vznětový, přeplňovaný motor S6D102E-2A dosahuje celkového výkonu 82 kW (110 HP). Výkon motoru je výjimečně efektivním převodovým systémem Hydroshift plynule přenášen na koncový převod stroje. Tento motor splňuje nejnovější evropská emisní omezení Stage 2 a americká EPA Tier II bez jakékoliv ztráty svého výkonu nebo produktivity stroje.

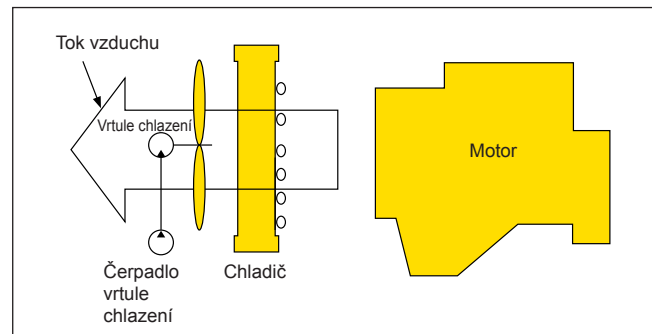


Převodovka systému Hydroshift

Dozery typu D41-6 jsou vybaveny unikátním převodovým systémem Komatsu Hydroshift zajišťujícím plynulé řazení rychlostních stupňů, velkou záběrovou silou a nízkou spotřebu paliva. Tento systém je tvořen tlumičem a ozubeným planetovým převodem. Převodovka se systémem Hydroshift efektivně převádí výkon motoru přes přímý převod na pásy. Kombinace tlumiče a převodky systému Hydroshift zaručuje nejvyšší efektivitu výkonu převodovky ve své třídě.

Hydrostaticky poháněná vrtule chlazení

Otáčky vrtule chlazení jsou automaticky kontrolovány v závislosti na teplotě chladicí kapaliny a hydraulického oleje, čímž je zaručena snížená spotřeba paliva a velká produktivita společně s tichým pracovním prostředím.



Snadné čištění chladiče

Chladič a přední část chladiče oleje mohou být snadno vyčištěny pouhou změnou směru otáčení vrtule chlazení. To zaručuje větší efektivitu chlazení a tím vyšší výkon motoru.



NAKLÁPĚCÍ RADLICE

Možnost naklopená radlice v závislosti na konkrétních pracovních podmínkách

Snadná přeprava

Bočně naklápěcí radlice Komatsu, naklopitelná volně až do úhlu 55°, může být sklopena natolik, že její šíře je plně skryta v šíři celého podvozku a tudíž jej žádnou ze svých částí nepřesahuje. Díky tomu je dozer velmi snadné přepravovat z jednoho pracoviště na druhé.

Universálnost

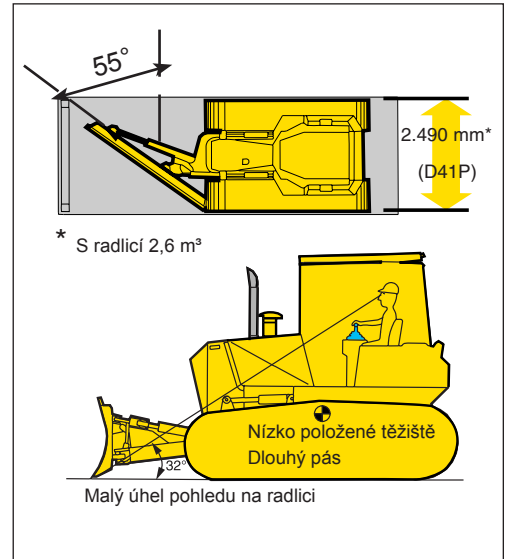
V průběhu práce může být radlice naklopena v úhlu od -25o do +25o, díky čemuž může být tento dozer použit pro větší rozsah prací. Nově navržená radlice, používající kulových čepů uložení o velkém průměru, zajišťuje větší životnost těchto čepů a lepší schopnost hnutí. Vrcholek kulových čepů je chráněn speciálním pryžovým těsněním, zabraňujícím vnikání pevných částic mezi styčné plochy čepu a pouzdra, čímž výrazně prodlužuje životnost tohoto čepu. Na konstrukci radlice je použito oceli nejvyšší kvality společně se segmentovým provedením řezných břitů.

Perfektní stabilita

Díky velké dotykové ploše s povrchem země, která je tvořena dlouhými pásy a širokým rozchodem podvozku stroje v kombinaci s nízko položeným těžištěm, vyniká dozer D41-6 svými vlastnostmi stabilního a mimořádně vyrovnaného stroje, který může provádět nejjemnější a nejpreciznější práce i na nerovném a svažitém terénu.

Výjimečný výhled na radlici

Úzký překryt motoru a optimální poloha sedačky obsluhy umožňují dokonalý výhled na radlici. Tato skutečnost bezpečně napomáhá růstu produktivity práce a minimalizuje odhadové myšlení obsluhy, která se tak při práci nemusí spoléhat jen na svůj cit. Hrubé i dokončovací zemní práce mohou být vykonávány bez sebemenšího úsilí, přičemž se velmi výrazně snižují časy pracovních cyklů.



Aktivní systém řízení

Systém řízení stroje D41-6 používá posuvných aktuátorů pro své olejem chlazené řízení a jednotoučový brzdový systém. Ergonomická ovládací páka s proporčním PPC ventilem dodává proporcionálně tlak do systémů řízení a brzd. Výsledkem je, že se může stroj D41-6 plynule otáčet, přičemž výkon přenášený na pásy je na obou pásech stejný. Díky tomu je výkon při hnutí o mnoho větší než u klasického řízení pomocí spojky a brzdy. Olejem mazaný posuvný systém a jednotoučový systém jsou systémy bezúdržbovými s dlouhou provozní zárukou.



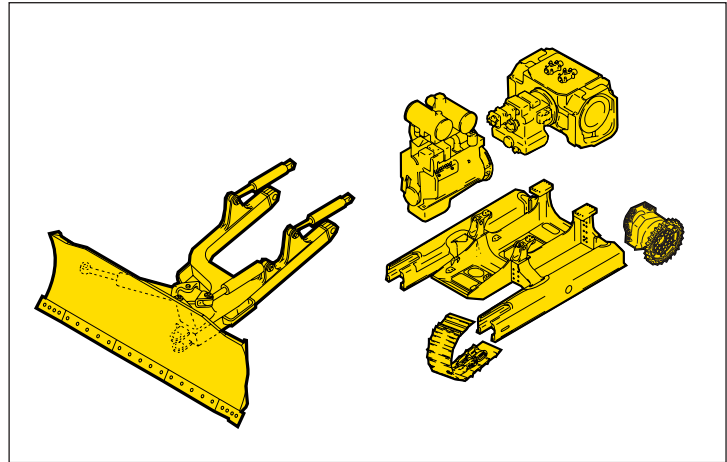
PODVOZEK

Nízko položený náhon a podvozek s dlouhými pásy

Konstrukce dozerů Komatsu jsou charakterizovány výjimečnou tuhostí materiálu, která se zaslouhuje o dokonalou stabilitu a schopnost provádět nerůznější zemní práce.

Pevný podvozek

Velká výška článku, průměr čepů a pouzder, a dvoubřité pojezdové kladky zajišťují prodlouženou životnost podvozku. Nově navržená hnací kola výrazně zvyšují provozní životnost podvozků pro těžký provoz dozerů verze D41E a odolnost proti otěru podvozků pro těžký provoz dozerů verze D41P.



Ploché dno

Ploché rámy podvozku a skořepinová konstrukce stroje zajišťují jeho dokonalou manévrovatelnost a ovladatelnost i v rozměklém a bahnitěm terénu, přičemž zabraňují nánosu a usazování nečistot pod rámem.

Modulově navržená konstrukce hnací soustavy

Modulová konstrukce hnací soustavy dovoluje výměnu jakékoliv jednotlivé součásti za mnohem kratší dobu, čímž se výrazně omezují prostoje stroje. Každý modul je samostatně utěsněn, čímž je zabráněno únikům oleje a následnému znečištění prostoru v průběhu jak provozu, tak i údržby.

Životnost

Vzhledem k tomu, že méně použitých komponentů znamená vyšší spolehlivost, techničtí pracovníci firmy Komatsu vyvinuli jednoduchý hlavní rám stroje, vyrobený z jednoho mohutného kusu materiálu. Rámy podvozku se vyznačují příhradovou konstrukcí, zajišťující jeho maximální tuhost. Příhradová konstrukce v zadní části je zpevněná konstrukce s vysokou životností.



ÚDRŽBA STROJE

Vrtule chlazení s hydrostatickým pohonem a možností změny smyslu otáčení

Při práci stroje v nepříznivých podmínkách může obsluha stroje pouhým otočením spínače, umístěného a přístrojové desce, přímo z kabiny změnit smysl otáčení hydrostaticky poháněné vrtule chlazení, čímž dosáhne snazšího čištění voštin chladiče.

Boční křídlové kryty motoru

Boční kryty motoru lze pomocí plynových vzpěr otevřít až do úhlu 140 stupňů. Nejen všechny součásti motoru, ale i všechny ostatní součásti, umístěné v prostoru motoru, mohou tak být velmi snadno kontrolovány.



Jednokotoučové brzdy v olejové lázni

Tento systém vylučuje předepínání brzd, což umožňuje bezúdržbový provoz.

Nádrž chladicí kapaliny



Nádrž chladicí kapaliny usnadňuje kontrolu hladiny chladicí kapaliny a vylučuje nutnost jejího častého doplňování.

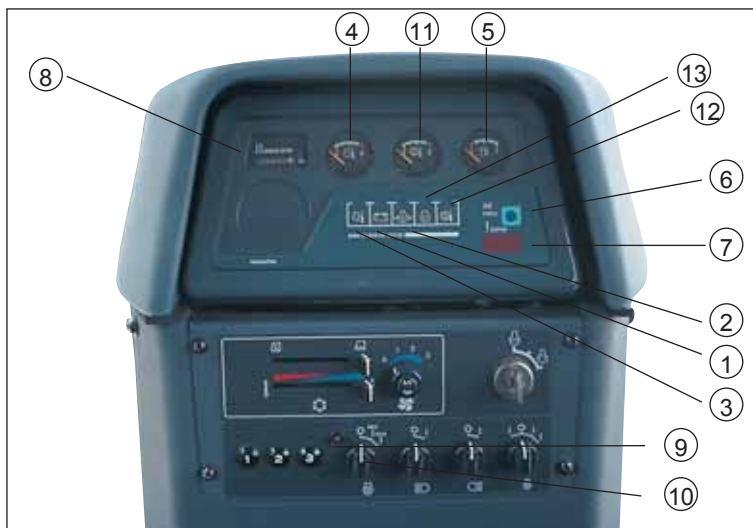
Kontrolní body



Kontrolní body tlaku oleje pro celou hnací soustavu jsou centrálně umístěny na pravé straně plošiny kabiny, díky čemuž jsou snadno dostupné.

Elektronický kontrolní systém

Elektronický monitorovací systém odhaluje všechny případné závady stroje již v jejich počátku a tím zabraňuje jejich rozšíření a vzniku závad velkých. Všechny měřiče a indikátory jsou kontrolovány mikropočítačem, který také poskytuje celou řadu provozních údajů stroje.



- ① Kontrolka dobíjení
- ② Výstražná kontrolka tlaku motorového oleje
- ③ Výstražná kontrolka teploty chladicí kapaliny
- ④ Měřič teploty chladicí kapaliny
- ⑤ Palivoměr
- ⑥ Spínač nulování monitorovacího systému
- ⑦ Kontrolka závady monitorovacího systému
- ⑧ Počítadlo provozních motohodin
- ⑨ Kontrolka provozu vrtule chlazení
- ⑩ Spínač změny smyslu otáčení vrtule chlazení
- ⑪ Měřič hladiny převodového oleje
- ⑫ Výstražná kontrolka teploty převodového oleje
- ⑬ Kontrolka žhavení

TECHNICKÉ ÚDAJE



MOTOR

Model..... Komatsu SA6D102E-2A
 Type..... čtyřtákní, vodou chlazený, vznětový,
 přeplňovaný motor s přímým vstřikováním
 Počet válců 6
 Vrtání 102 mm
 Zdvih 120 mm
 Zdvihový objem 5,88 l
 Netto výkon na setrvačnicku*:
 SAEJ1349 82 kW (110 HP) @ 2.300 ot/min
 DIN6270 82 kW (112 PS) @ 2.300 ot/min
 Netto maximální kroutící moment 47 kg·m @ 1.300 ot/min

Palivový systém s přímým vstřikováním. Celorozsahový mechanický regulátor otáček. Nucené mazání pomocí zubového čerpadla. Plnopřtokový filtr motorového oleje. Suchý vzduchový filtr s automatickým odlučovačem a indikátorem znečištění. Elektrický startér 5,5 kW/24 V. Aternátor 60 A/24V. Akumulátory 100 Ah/2 x 12 V.

* Netto výkon na setrvačnicku u standardního motoru (SAE J1349) včetně vzduchového filtru, alternátoru (nedobíjecího), vodního čerpadla, čerpadla oleje mazání motoru, palivového čerpadla, tlumiče výfuku a vrtule chlazení.



HYDROSTATICKÁ PŘEVODOVKA

Unikátní převodový systém Komatsu Hydroshift s planetovým převodem, kterým jsou vybaveny dozery Komatsu, je ovládán hydraulicky. Vyznačuje se efektivním tokem energie a zjednodušenými změnami směru a rychlosti jízdy. Řídící páka s joystickem (3 rychlostní stupně vřed a 3 vzad) umožňuje snadnou změnu směru i rychlosti jízdy. Uzamykání řadicí páky a bezpečnostní spínač neutrálu slouží jako ochrana proti náhodnému nebo nežádoucímu nastartování stroje.

Pojzdová rychlost	Vpřed	Vzad
1	2,4 km/h	3,0 km/h
2	4,4 km/h	5,5 km/h
3	7,6 km/h	9,4 km/h



SYSTÉM ŘÍZENÍ

Ovládací páka řídí všechny změny směru jízdy. Při zatlačení páky směrem dopředu se stroj pohybuje dopředu, přitážením páky dozadu se zařadí zpětný chod stroje, přičemž stroj se pohybuje směrem dozadu. Při jednoduchém pohybu joysticku doleva se dozer začne otáčet doleva a pohne li se pákou doprava, stroj se začne otáčet naprosto stejným směrem.

Jednolamelové spojky řízení v olejové lázni jsou hydraulicky spínané. PPC ventil, který je začleněn do řídicí soustavy usnadňuje plynulé, bezrázové otáčení stroje.

Minimální poloměr otáčení stroje*:
 D41E-6 2,4 m
 D41P-6 2,6 m

*Hodnoty jsou měřeny na otiscích podvozku v zemi.



ŽIVOTNÍ PROSTŘEDÍ

Emise motoru plně vyhovují emisním omezením Evropských norem Stage 2.

Hladiny hluku
 LwA hluk vně stroje (2000/14/EC - dynamická hodnota) . . . 105 dBA
 LpA hluk uvnitř kabiny (ISO 6396) (dynamický) 81 dBA



KONCOVÝ PŘEVOD

Jednoredukční koncový převod s přímým ozubením zvyšuje záběrovou sílu stroje. Šroubované segmenty hnacích kol jsou snadno vyměnitelné i přímo v terénu.



PODVOZEK

Zavěšení pevného typu
 Rám pojezdových kladek Skořepinová, příhradová konstrukce z vysokopevnostní oceli s dlouhou životností
 Počet nosných kladek (na každé straně) 1
 Mazané pásy: Unikátní prachové těsnění zabraňuje vnikání abrazivního materiálu do prostoru mezi čepy a pouzdry, čímž je výrazně zvýšena jejich životnost.
 Napnutí pásů je snadno nastavitelné pomocí mazacího lisu.

	D41E-6	D41P-6
Počet pojezdových kladek (n. k. s.)	6	7
Počet desek pásu (na každé straně)	41	44
Výška bříty desky pásu	53 mm	53 mm
Šíře desky pásu	560 mm	700 mm
Styčná plocha pásu se zemí	27.832 cm ²	38.430 cm ²
Měrný tlak na podloží (dozer)	0,40 kgf/cm ²	0,30 kgf/cm ²
Rozchod pásů	1.790 mm	1.790 mm
Délka pásu na zemi	2.485 mm	2.745 mm



OBJEM PROVOZNÍCH NÁPLNÍ (PLNÍCÍ)

Chladicí soustava 28 l
 Palivová nádrž 250 l
 Motorový olej 19 l
 Odpružení 1,1 l
 Převodovka 19 l
 Kuželové ozubení, systém řízení 74 l
 Koncový převod (na každé straně) 13 l



PROVOZNÍ HMOTNOST (PŘIBLIŽNÁ)

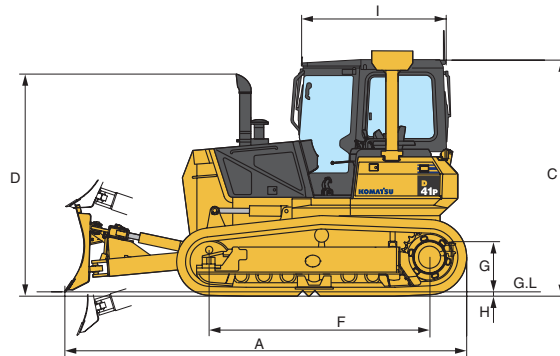
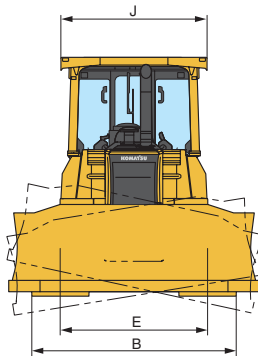
Provozní hmotnost:
 Včetně naklápací radlice, kabiny s ROPS a FOPS, obsluhující osoby, standardní výbavy, doporučeného množství maziva, chladicí kapaliny a plně palivové nádrže.
 D41E-6 11.380 kg
 D41P-6 11.880 kg

TECHNICKÉ ÚDAJE



ROZMĚRY

	D41E-6	D41P-6
A	4.880 mm	4.880 mm
B	2.300 mm	2.490 mm
C	2.900 mm	2.900 mm
D	2.675 mm	2.675 mm
E	1.790 mm	1.790 mm
F	2.485 mm	2.745 mm
G	525 mm	525 mm
H	53 mm	53 mm
I	1.830 mm	1.830 mm
J	1.824 mm	1.824 mm



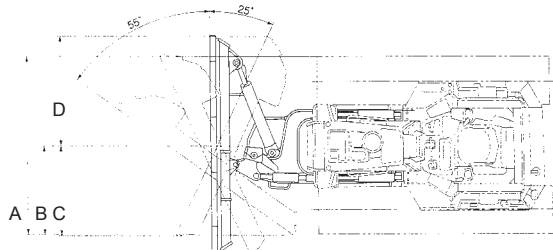
Světlost nad zemí : 365 mm



HYDRAULICKÝ SYSTÉM

	D41E		D41P	
Objem radlice (SAE)	2,6 m ³	2,9 m ³	2,6 m ³	2,9 m ³ *
A	2.395	2.485	2.490	2.990
B	1.245	1.335	1.245	1.395
C	1.255	1.395	1.255	–
D	1.520	1.655	1.520	1.655
Transport width	2.395	2.485	2.490	2.990

* Pokud je stroj osazen radlicí šíře 3.350 mm, maximální úhel natočení je 30o a celková šíře 2.990 mm.



HYDRAULICKÝ SYSTÉM

Hydraulický systém „Load Sensing“ s uzavřeným okruhem (CLSS) byl navržen za účelem vytvoření precizního a přesně regulovatelného systému řízení a zaručení účinných simultánních úkonů stroje.

Hydraulická ovládací jednotka:

Všechny sekce rozvaděče jsou umístěny v jednom bloku mimo hydraulickou nádrž. Zubové hydraulické čerpadlo o průtoku 86 l/min při předepsaných otáčkách motoru.

Přepouštěcí tlak 210 kg/cm²
Hydraulické pístnice dvojčinné, pístové

	Počet pístnic	Vrtání
Zdvih radlice	2	105 mm
Naklápění radlice	1	110 mm
Natáčení radlice	1	130 mm

Objem hydraulického oleje (plnicí) :

Úhlově stavitelná naklápěcí radlice 44,0 l

Ovládací ventily :

3 cestný rozvaděč na ovládání naklápěcí radlice.

Polohy:

Zdvih radlice Zdvih, výdrž, spuštění a plovoucí poloha
Naklápění radlice Doprava, výdrž a doleva
Natáčení radlice Doprava, výdrž a doleva

Přídavný ovládací ventil pro rozrývač.

Polohy:

Zdvih rozrývače Zdvih, výdrž a spuštění

TECHNICKÉ ÚDAJE



PRACOVNÍ ZAŘÍZENÍ (ÚHLOVĚ STAVITELNÁ NAKLÁPĚCÍ RADLICE)

Příhradová konstrukce z vysokopevnostní oceli s dlouhou životností na zadní části radlice D41-6 snižuje nároky na servis. Hydraulické hadice pro naklápění radlice jsou zcela zakrytovány ocelovými plechy, které je chrání před poškozením.

	Celková délka s radlicí	Objem radlice (SAE)	Radlice Šířka x Výška	Max.zdvih nad zem	Max. řezná hloubka	Naklápění Adjustment		Natáčení		Přídavek hmotnosti	
						Levá strana	Pravá strana	Levá strana	Pravá strana	Radlice	Hydraulická ovládací jednotka
D41E-6	4.880 mm	2,6 m³	3.045 mm x 1.060 mm	1.010 mm	490 mm	485 mm	645 mm	55°	25°	1.580 kg	220 kg
D41E-6	4.880 mm	2,9 m³	3.350 mm x 1.060 mm	1.010 mm	490 mm	530 mm	710 mm	55°	25°	1.660 kg	220 kg
D41P-6	4.870 mm	2,6 m³	3.045 mm x 1.060 mm	1.010 mm	490 mm	485 mm	645 mm	55°	25°	1.580 kg	220 kg
D41P-6*	4.870 mm	2,9 m³	3.350 mm x 1.060 mm	1.010 mm	490 mm	530 mm	710 mm	30°	25°	1.660 kg	220 kg

* V případě, kdy je stroj vybaven radlicí šíře 3.350 mm, je maximální úhel natočení radlice 30 stupňů a její celková šíře je 2.990 mm.



PÁSOVÝ DOZER



STANDARDNÍ VYBAVENÍ

KABINA

- Decelerační pedál
 - Elektronický monitorovací a přístrojový panel
 - Blatníky
 - Klimatizace
 - Vysoko namontované nožní opěry
 - Vyhřívání zadního okna
 - Samonavíjecí bezpečnostní pás
 - Jednopákové ovládání s PPC
 - Odpružená sedačka (z výroby/sklopná)
 - Zpětné zrcátko v kabině
- ### PODVOZEK
- Ochrana pojezdových kladek, středové a koncové díly
 - Sestava pásů - Utěsněné a mazané
 - Jednobřité 560 mm široké desky pásu pro těžký provoz (D41E)

- Jednobřité desky pásu pro těžký provoz, odolné proti otěru šíře 700 mm (D41P)
- ### SOUČÁSTI MOTORU
- Dvojitý vzduchový filtr s indikátorem znečištění
 - Vrtule chlazení s hydrostatickým pohonem
 - Kapota motoru a boční křídlové kryty
 - Potrubí sání s předčističem
 - Zámky plnicích víček a krytů
 - Tlumič výfuku se zahnutým výfukem
 - Nádrž chladicí kapaliny
 - Zadní kryt
 - Odlučovač vody
- ### PŘÍSLUŠENSTVÍ
- Alarm zpětného chodu
 - Závěs

- Přední tažný hák
 - Ochranné kryty olejové vany a převodovky
- ### ELEKTRICKÁ ZAŘÍZENÍ
- Startér, 5,5 kW/24 V
 - Akumulátory, 100 Ah/2 x 12 V
 - Alternátor, 60 Ampér, 24 V
 - Osvětlení stroje (zahrnuje 2 přední a 1 zadní světlo)
- ### PRACOVNÍ ZAŘÍZENÍ
- Úhlově stavitelná naklápací radlice s vnitřním zavěšením (2,6 m³) (D41E/P-6)
- ### ROPS KABINY
- Příklad hmotnosti 220 kg
 - Splňuje normy ISO 3471, SAE J1040 a APR88 pro ROPS ochranné rámy
 - Rozměry

- Délka: 530 mm
 - Šířka: 1.670 mm
 - Celková výška: 2.900 mm
- ### OCELOVÁ KABINA
- Příklad hmotnosti 490 kg
 - Splňuje normy ISO 3449 pro FOPS rámy
 - Plně uzavřená přetlaková kabina do všech povětrnostních podmínek
 - Rozměry:
 - Délka: 1.760 mm
 - Šířka: 1.380 mm
 - Výška: 1.590 mm
 - Celková výška: 2.780 mm

NADSTANDARDNÍ VYBAVENÍ

- ### ROZRÝVACÍ PŘÍSLUŠENSTVÍ
- Hydraulika pro rozrývač (D41E)
 - Víceřadový rozrývač (D41E)
 - Příklad hmotnosti (včetně hydraulické ovládací jednotky) : 810 kg

- Délka nosníku: 1.555 mm
- Maximální rypná hloubka: 510 mm
- Maximální zdvih nad zem: 350 mm

- ### PRACOVNÍ ZAŘÍZENÍ
- Příklad hmotnosti 220 kg
 - Příklad hmotnosti 220 kg
 - Úhlově stavitelná naklápací radlice s vnitřním zavěšením a širokou řeznou šířkou (2,9 m³) (D41E/P-6)

- ### PODVOZEK
- Ochranné kryty pásu v celé délce

KOMATSU

Komatsu Europe International NV

Mechelsesteenweg 586
B-1800 VILVOORDE (BELGIUM)
Tel. +32-2-255 24 11
Fax +32-2-252 19 81
www: komatsueurope.com



KUHN - Bohemia a. s.

Centrála Praha:

Jeremiášova 947
155 00 Praha 5 – Stodulky
Tel.: 02/96376372
Fax.: 02/51610211
e-mail: komatsu@kuhnbohemia.cz www.kuhnbohemia.cz